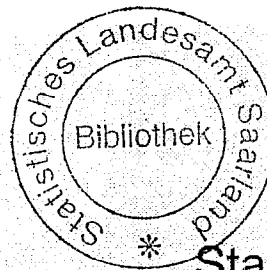


# Saarland

Statistisches  
Landesamt

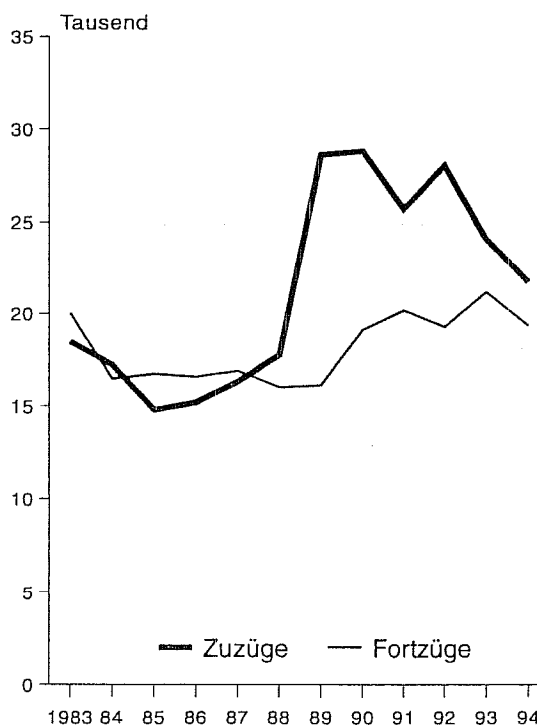


Statistische  
Berichte

A III 1 - vj 2/95  
Ausgegeben im Dezember 1995

## Wanderungen im 2. Vierteljahr 1995

### Wanderungen über die Landesgrenze 1983 bis 1994



Herausgeber:

Statistisches Landesamt  
Saarland

Virchowstraße 7, 66119 Saarbrücken  
Postfach 10 30 44, 66030 Saarbrücken  
Tel.: (06 81) 5 01 - 59 35  
Telefax: (06 81) 5 01 - 59 21

Nachdruck, auch auszugsweise, nur mit  
Quellenangabe gestattet

SL38

## 1. Wanderungen nach Kreisen

Stadtverband Landkreis	Zuzüge	Fortzüge	Wanderungen über die Landesgrenze		Binnenwanderung		Wanderungs- gewinn (+) bzw. -verlust (-)
			Zuzüge	Fortzüge	Zuzüge	Fortzüge	
Saarbrücken	4 081	4 057	1 605	1 597	2 476	2 460	+24
Merzig-Wadern	1 118	1 054	462	394	656	660	+64
Neunkirchen	1 824	1 633	534	441	1 290	1 192	+191
Saarlouis	2 836	2 869	822	618	2 014	2 251	-33
Saarpfalz-Kreis	1 689	1 549	713	664	976	885	+140
St. Wendel	991	895	359	299	632	596	+96
<b>Saarland</b>	<b>12 539</b>	<b>12 057</b>	<b>4 495</b>	<b>4 013</b>	<b>8 044</b>	<b>8 044</b>	<b>+482</b>

## 2. Zu- und Fortzüge über die Grenzen des Saarlandes

Herkunft bzw. Ziel	Zuzüge				Fortzüge				Wanderungsgewinn (+) bzw. -verlust (-)			
	Personen		darunter Erwerbs- tätige		Personen		darunter Erwerbs- tätige		Personen		darunter Erwerbs- tätige	
	zus.	männl.	zus.	männl.	zus.	männl.	zus.	männl.	zus.	männl.	zus.	männl.
Schleswig-Holstein	85	43	11	6	38	21	18	9	+47	+22	-7	-3
Hamburg	9	5	1	1	38	21	27	16	-29	-16	-26	-15
Niedersachsen	283	148	36	25	117	59	33	15	+166	+89	+3	+10
Bremen	8	6	4	3	30	16	9	5	-22	-10	-5	-2
Nordrhein-Westfalen	264	148	99	68	377	210	128	79	-113	-62	-29	-11
Hessen	186	98	76	45	270	157	91	60	-84	-59	-15	-15
Rheinland-Pfalz	735	377	322	206	908	452	334	192	-173	-75	-12	+14
Baden-Württemberg	519	281	147	91	520	305	108	72	-1	-24	+39	+19
Bayern	181	98	84	59	256	148	125	81	-75	-50	-41	-22
Berlin	60	35	26	15	89	50	34	27	-29	-15	-8	-12
davon:												
Berlin/West	48	28	22	13	75	40	30	24	-27	-12	-8	-11
Berlin/Ost	12	7	4	2	14	10	4	3	-2	-3	-	-1
Brandenburg	15	8	7	5	50	32	20	12	-35	-24	-13	-7
Mecklenburg-Vorpommern	7	5	1	1	16	9	7	6	-9	-4	-6	-5
Sachsen	73	37	19	14	55	31	28	21	+18	+6	-9	-7
Sachsen-Anhalt	29	15	9	6	46	23	10	7	-17	-8	-1	-1
Thüringen	21	11	7	5	33	16	16	10	-12	-5	-9	-5
<b>Bundesgebiet zusammen</b>	<b>2 475</b>	<b>1 315</b>	<b>849</b>	<b>550</b>	<b>2 843</b>	<b>1 550</b>	<b>988</b>	<b>612</b>	<b>-368</b>	<b>-235</b>	<b>-139</b>	<b>-62</b>
davon:												
frühere Bundesrepublik	2 318	1 232	802	517	2 629	1 429	903	553	-311	-197	-101	-36
frühere DDR	157	83	47	33	214	121	85	59	-57	-38	-38	-26
<b>Ausland und unbek. Ausland</b>	<b>2 017</b>	<b>1 147</b>	<b>400</b>	<b>313</b>	<b>1 169</b>	<b>748</b>	<b>496</b>	<b>349</b>	<b>+848</b>	<b>+399</b>	<b>-96</b>	<b>-36</b>
davon:												
Europa	1 452	832	367	290	977	619	463	325	+475	+213	-96	-35
Afrika	99	64	4	3	47	33	4	3	+52	+31	-	-
Amerika	82	42	14	13	52	31	18	14	+30	+11	-4	-1
Asien	379	207	15	7	82	61	7	6	+297	+146	+8	+1
Australien	5	2	-	-	11	4	4	1	-6	-2	-4	-1
unbekanntes Ausland	-	-	-	-	-	-	-	-	-	-	-	-
<b>Ungeklärt und ohne Angabe</b>	<b>3</b>	<b>2</b>	<b>-</b>	<b>-</b>	<b>1</b>	<b>1</b>	<b>-</b>	<b>-</b>	<b>+2</b>	<b>+1</b>	<b>-</b>	<b>-</b>
<b>INSGESAMT</b>	<b>4 495</b>	<b>2 464</b>	<b>1 249</b>	<b>863</b>	<b>4 013</b>	<b>2 299</b>	<b>1 484</b>	<b>961</b>	<b>+482</b>	<b>+165</b>	<b>-235</b>	<b>-98</b>